

住宅型有料老人ホーム
デイサービスセンター

ソレイユ

ぴか ぴか
昭 昭

株式会社 ショームゾン

〒366-0035 埼玉県深谷市原郷428-2

TEL 048-594-8865 FAX 048-594-8867

Web www.shomezon.jp Mail info@shomezon.jp

〒380-0904

長野県長野市七瀬中町161-1

TEL 026-224-3150 FAX 026-291-8589



● 入居料金・月額費用について ※入居一時金・敷金・礼金一切無し 利用権方式

【2022年7月1日価格改定】

家賃	70,000円/月額	合計 85,300/月額
共益費（水道、電気）	15,300円/月額	

※ガスはありません

※生活保護者（52,300円）

※月々必ずかかる金額です

食費	朝食	460円/回	合計 45,900円/30日分
	昼食（おやつ込）	560円/回	
	夕食	510円/回	

※業者に事前発注のため、急な欠食は料金が発生

● 介護保険自己負担分

デイサービス・訪問介護等、介護保険利用料を以下の限度額内で行います。

	要介護度	限度額
要支援	要支援 1	5,032単位（円）
	要支援 2	10,531単位（円）
要介護	要介護 1	16,765単位（円）
	要介護 2	19,705単位（円）
	要介護 3	27,048単位（円）
	要介護 4	30,938単位（円）
	要介護 5	36,217単位（円）

131,200円 + 介護保険自己負担分（1～3割）が施設利用料の目安です

● 有料サービス

協力病院通院送迎	1,020円/往復1回
その他通院送迎	1,530円/往復1回
受診付添	1,020円/1時間
電化製品持ち込み	100円/1ヶ月（1台につき）

● その他個人ごとにかかる費用として

リハビリパンツ、おむつ、パッド代	実費
トイレトーパー、ティッシュペーパー	実費
医療費、薬剤費	実費

※消耗品関連の補充は本人/家族または施設対応で選択可

● 居室設備

※各部屋18㎡、一人部屋のみ（全25部屋）

エアコン	ベッド（枕、シーツ、掛布団）
カーテン	トイレ
洗面台	ナースコール



● 食事

食事形態を利用者様の状況に合わせて提供致します（無料サービス）

主食			
量の変更	軟飯	粥	粥ミキサー
主菜・副菜			
粗刻み	刻み	刻みトロミ	ミキサー食
療養食			
糖尿病食	腎臓病食	塩分制限食	胃腸病食

● 入浴設備

デイサービス利用にて入浴して頂きます

介助浴槽	立位が可能ですが、介助が必要な方
機械浴槽	座位が保てず、寝たきりの方

● 訪問介護

生活援助
居室清掃 リネン交換 衣類洗濯 買物代行 等

身体介護
パッド、リハパン介助 尿器介助 トイレ介助 体位交換 食事介助 更衣介助 口腔ケア 等

● 入居に関して

お受け出来ない方
医療行為が必要な方（たんの吸引、注射・点滴がご自身で出来ない） 介護拒否のある方 迷惑行為のある方 支払い能力が不安定な方

お持ち込みできない物
火気全般（ライター、線香、ロウソク、ストーブ等） 冷蔵庫 ポット 動物 危険物

入居可能、要相談
認知症 腎不全 バルンカテーテル使用者 ネブライザー使用者 在宅酸素使用者 麻痺のある方 生活保護者 精神疾患等 全介助の必要な方

※生活保護者・・・家賃は深谷市の住宅扶助額（37,000円）となります。 家賃70,000円→37,000円
その他かかる費用として共益費（15,300円）+食費（45,900～47,400円）

● 1日のスケジュール

勤務帯	TIME	住宅棟
早番	8:00	
	9:00	各居室トイレ清掃
中番	10:00	配茶
	11:00	
	12:00	【昼食】食事介助
	13:00	
	14:00	
	15:00	【おやつ】おやつ介助
	16:00	居室ゴミ集め、排便確認
	17:00	【夕食】食事、服薬介助
準夜	18:00	
	19:00	配茶
	20:00	眠前薬 服薬介助
	21:00	
	22:00	
	23:00	巡視
	0:00	
深夜	1:00	
	2:00	
	3:00	巡視
	4:00	バイタルチェック
	5:00	起床介助
	6:00	更衣 パッド交換
	7:30	【朝食】食事、服薬介助

デイサービス
送迎 入浴介助 機能訓練 口腔体操 【昼食】食事介助 健康体操 学習療法 レクリエーション おやつ、おやつ介助

● 職員体制

- 平日（昼）・・・施設長、看護師、スタッフ4～6名
- 日曜（昼）・・・スタッフ2～3名
- 夜間（毎日）・・・スタッフ1～2名

● デイサービス以外での介護

訪問介護にて居室清掃、衣類洗濯、シーツ交換含め介護保険限度額内で行います

● デイサービス

● 営業時間

営業時間		
通常営業時間	8：45～16：00	相談員、看護師、介護職の居る時間
短時間デイサービス	8：45～16：00の間でご希望の時間	入浴は午前中になります
定休日	毎週日曜日・1月1～3日	

配置スタッフ（営業日全て）	生活相談員1名 看護師（機能訓練指導員）1名 介護職2名～3名
---------------	---------------------------------

● 介護保険外料金

昼食代（おやつ付き）	560円	短時間のデイでは欠食も可能です
夕食代	510円	延長時、希望する場合のみ

※おやつ前に帰宅されても値段の変更は出来ません

● 入浴設備

利用者様1人ずつの入浴となります。 また、スタッフ1名が必ず付添います。



介護浴槽



機械浴槽

● 機能訓練室、訓練器具写真



機能訓練室



平行棒



リカレントバイク

● 住宅棟ギャラリー



玄関



食堂



居室入口



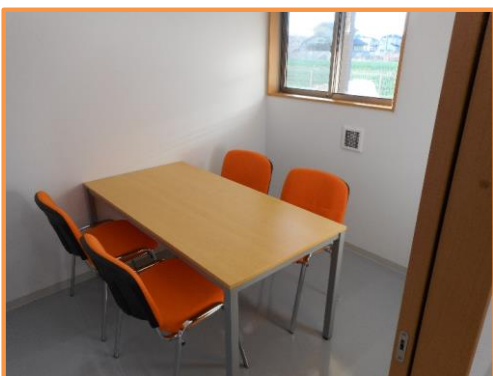
居室内



居室トイレ



2階廊下



相談室

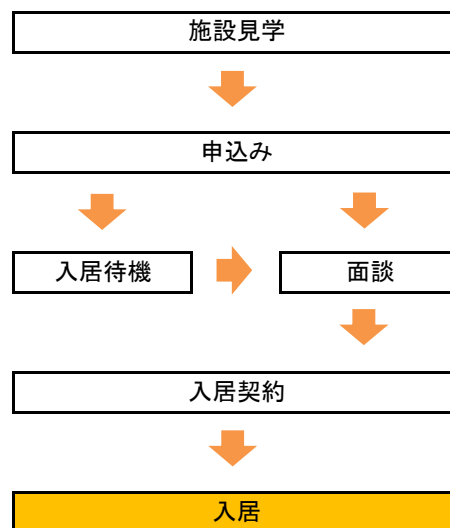
※写真はソレイユ燦燦の画像となります

● ショーメゾン代表より

深谷の地で地域と結びつく施設を目指し
スタッフ一同、心をひとつにこころを込めた
ホスピタリティの介護に努めて参ります

代表取締役社長 若林秀幸

● 入居までの流れ



● アクセス

「深谷中央病院」から徒歩5分
「深谷肛門科」裏手
高崎線「深谷駅」徒歩20分



お気軽にお問い合わせ下さい

☎048-594-8865

(9:00~18:00)

〒366-0035

埼玉県深谷市原郷428-2 ソレイユ照照

FAX 048-594-8867

Mail pikapika-kanri@shomezon.jp