

平成26年4月1日

住宅型有料老人ホーム  
デイサービスセンター  
訪問介護ステーション(予定)

きらきら

輝輝

ソレイユ

縁結びの靈験あらたかな妻沼聖天山は日本三大聖天のひとつ  
と言われ、この地 妻沼にご縁をいただき、輝く熱い想いで紡ぐ家  
ソレイユ 輝輝 を開設できましたこと、誠に感謝いたします。  
スタッフ一同 心をひとつに、こころを込めたホスピタリティの介護に努めます。

[www.shomezon.jp](http://www.shomezon.jp)

 株式会社 ショーメゾン

TEL:048-598-5733

## ■ ショーメゾンの考える福祉理念

人は何歳になっても自分らしく生きていきたいと考えるものです。

高齢になって少しずつ自分のことができなくなったとしても・・・

自分のことがわからなくなってきたとしても・・・

抽象的な表現ですが、福祉の理念とは「自分らしく生きること」ではないでしょうか。そのためになにが必要なのか、答えはないのかもしれませんが、私たちは常に考え続け挑戦しつづける企業でありたいと思います。

人が年を重ね少しずつ機能が低下しても、その人がその人らしく暮らせるために私たちはその方に寄り添い、必要なお手伝いをさせていただきます。

この度、妻沼の自然と歴史の贅沢なロケーションに〈ソレイユ輝輝〉を建設できました。ご縁に感謝すると同時に、ホスピタリティの介護に努め、地域に貢献できる施設として精進してまいります。

株式会社ショーメゾン  
代表取締役 若林秀幸

### ◆デイサービスセンターを併設した有料老人ホームです

畑の緑の真ん中に大地のようなどっしりとした平屋創りの施設は生涯の住処にふさわしい贅沢な造りです。ホテルを思わせる居室や、高級レストランのような食堂、作りたての食事を提供するこだわりの食事、そしてすぐに移動できるデイサービスを提供するデイルームでは、楽しく過ごしていただくばかりではなく、理学療法や学習療法などのサービスで心身両面をバックアップできるデイのサービスをご利用いただけます。また、サービスで過ごしていただく他、夜は快適な個室で休んでいただきます。もちろん、24時間、介護士と看護師がご利用者様の安全を確かめつつ、しっかり寄り添うサポートを徹底します。

### ◆医療機関と医療提携を結び万全の体勢でサポートします

複数医療機関と医療提携を結び、連携をとりながら すぐに対応できる安心を備えています。

### ◆将来の不安を確かな喜びに

デイサービスをご利用される方が、気軽に体験ステイができ、スムーズに安心して住居を決めていただくことができます。

# ■施設案内

ソレイユ 輝輝

施設名称	ソレイユ 輝輝 (それいゆ きらきら)
所在地	埼玉県熊谷市男沼65-1
連絡先	電話：048-598-5733 FAX：048-598-5734 Mail：kirakira@shomezon.jp Web：www.shomezon.jp
施設の種類	住宅型有料老人ホーム／デイサービスセンター ／訪問介護ステーション
居住の権利形態	利用権方式
利用料の支払い	月払い方式
入居時の条件	要支援1, 2 要介護1～5
介護保険	デイサービスセンター利用可
建物概要	鉄骨 平屋 25部屋 (全個室)
居室	14.91㎡以上 トイレ・洗面・エアコン・ナースコール・介護 ベッド・寝具一式

運営事業者  
法人名  
代表者

株式会社ショーメゾン  
若林秀幸

住所  
電話  
E-mail  
ホームページ

長野県長野市鶴賀河原302-2  
026-224-3150  
kirakira@shomezon.jp  
www.shomezon.jp

# ■ソレイユ輝輝 料金表



**入居一時金 0円 (一切かかりません)**

室 料	60,000円
共 益 費	15,000円
合 計	75,000円
食 事 代	一日あたり 1,500円 (療養食は別途)
冬期暖房費 (予定)	一人150円/日 (11月~3月)

## ◆月額利用料(目安)◆

室 料 60,000円  
共益費 15,000円  
食事代 1,500円/日

合計 およそ120,000円位

参考資料 一日あたりの通所介護費(目安)

要介護1 695円/日  
要介護2 817円/日  
要介護3 944円/日  
要介護4 1,071円/日  
要介護5 1,197円/日

※介護保険の一部負担金、医療費、おむつ代などの生活消耗品別途

## ■見学・体験ステイのご案内

- 事前にご連絡いただければ担当者がご案内させていただきます。

お問合せ先 **048-598-5733**

- 体験ステイの場合1泊3100円（食事込み）となります。  
※満室の場合、ご利用になれないケースもありますので  
予めご了承ください。
- 体験デイサービスの場合1回予定550円（昼食代おやつ込）となります。  
※定員の場合は、ご利用になれないケースもありますので  
予めご了承ください。

## ■体験ステイのスケジュール

### 1日目

- ①到着
- ②施設説明
- ③近隣同行見学
- ④お部屋にて休憩
- ⑤夕食
- ⑥就寝

### 2日目

- ①起床
- ②朝食
- ③体験デイサービス・入浴
- ④昼食
- ⑤サービス終了後オリエンテーション
- ⑥お見送り

## ■ご入居までの手順

●まずはお問合せください。

お問合せ先 **048-598-5733**

お申し込み用紙(体験ステイ含)にご記入

ご本人と面会・診療情報提供書等の確認

見学・体験ステイの日程の打ち合わせ

施設見学

体験ステイ

**最終確認 (契約)**

## ■ご入居までの手順

**ご入居時の一時金は0円です。一切かかりません。**

室料・共益費の翌月分までの費用をお支払いいただきます。月の途中の入居は日割り計算とさせていただきます。

ご入居にあたっては、入居者様のより快適な生活のためご本人・ご家族様と看護師・介護士・ケアマネージャーとの担当者会議によって入居後の生活やサービス提供等を相談させていただきます。

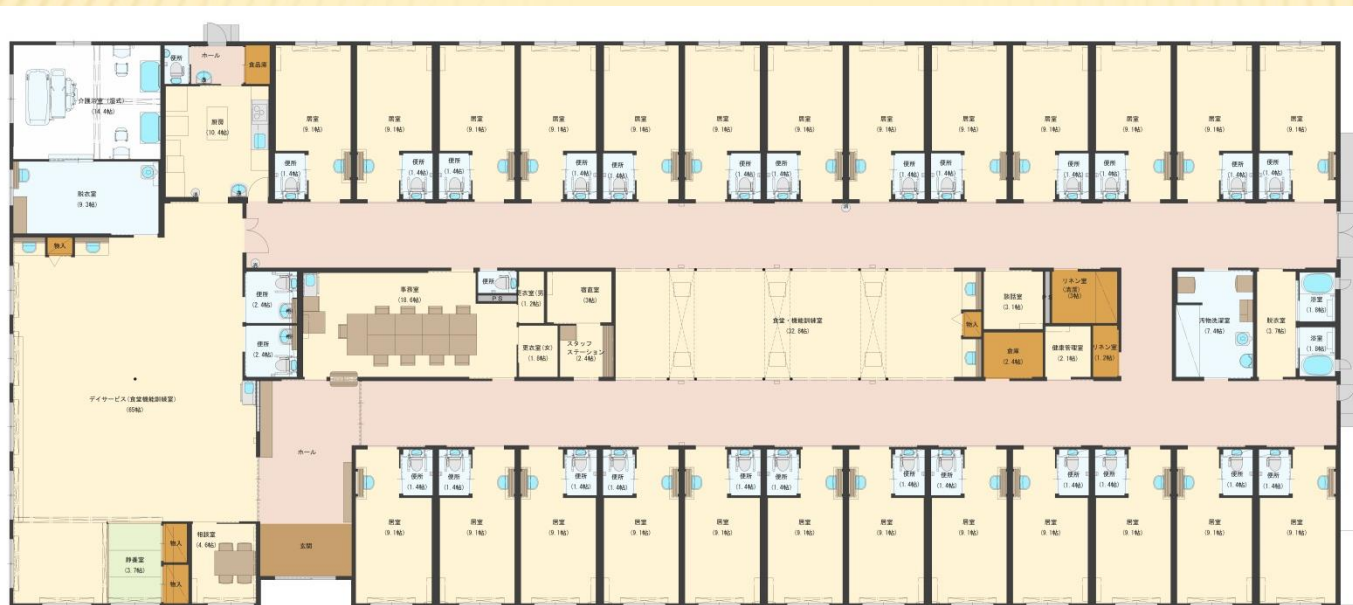
尚、医療管理を必要とする疾病等で当ホームの体制では十分なサービスを提供できないと判断される場合には入居をお断りすることもあります。入居者の安全な生活のための責任と考えておりますのでご了承ください。



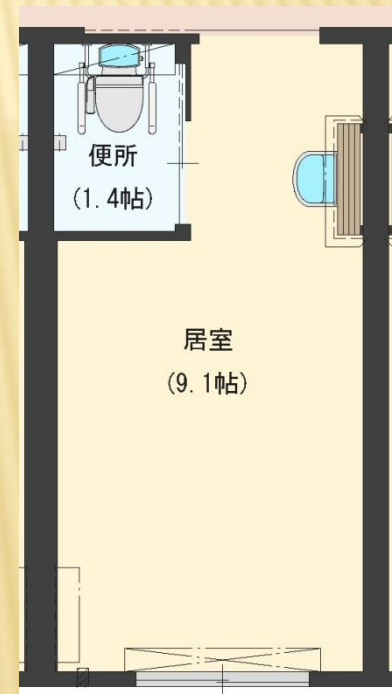
# ■ 施設ご案内

ソレイユ 輝輝

## 施設平面図



## 居室見取り図



# ■施設ご案内

ソレイユ 輝輝

外観



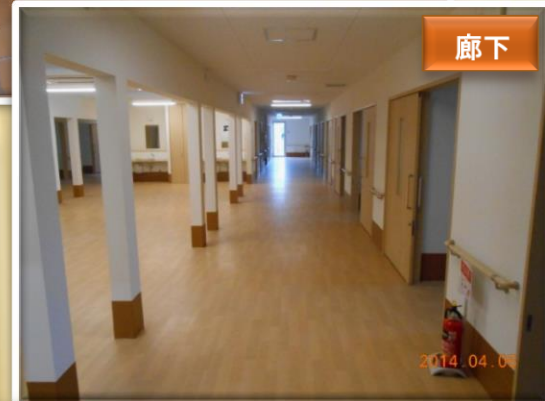
個浴



食堂



廊下



静養室



居室



居室

居室トイレ



デイサービス



機能訓練室

